

Možnosti snížení konstrukce:  
1 - uchycení kloubového spoje z druhé strany  
2 - uchycení úhlové podpěry (poz.2) přes kloubový spoj

KUSOVNÍK (pro 1 podstavec)			
POL.	POPIS	POČET	DĚLKA
1	Lišta 41/51/2 mm	3	2200 mm
2	Lištová úhlová podpěra	6	
3	Lištová podpěra 250x250	6	
4	Spojka 90° G2 42x62	6	
5	Lišta 41/51/2 mm	4	2800 mm
6	Šroub s šestihrannou hlavou M10x25	48	
7	Podložka plošná D10,5x25	48	
8	Kluzná matice M10	48	
9	Křížová spojka G2 41x51	6	
10	Koncová ucpávka 41x51	14	
11	Systém podpory - systémový podstavec	6	
12	Kloubový spoj -3°	6	
13	Lišta 41/51/2 mm	6	600 mm

Pozn:

Prostupy obvodovou stěnou budou po montáži utěsněny a zednický zapraveny. Na straně interiéru bude doplněna hrubá a štuková omítka a provedena lokální výmalba, na straně exteriéru bude doplněn tepelný izolant - např. pomocí PUR pěny a provedena výztužná vrstva lepidla se sklotextilní síťovinou a svrchní vrstva omítky.

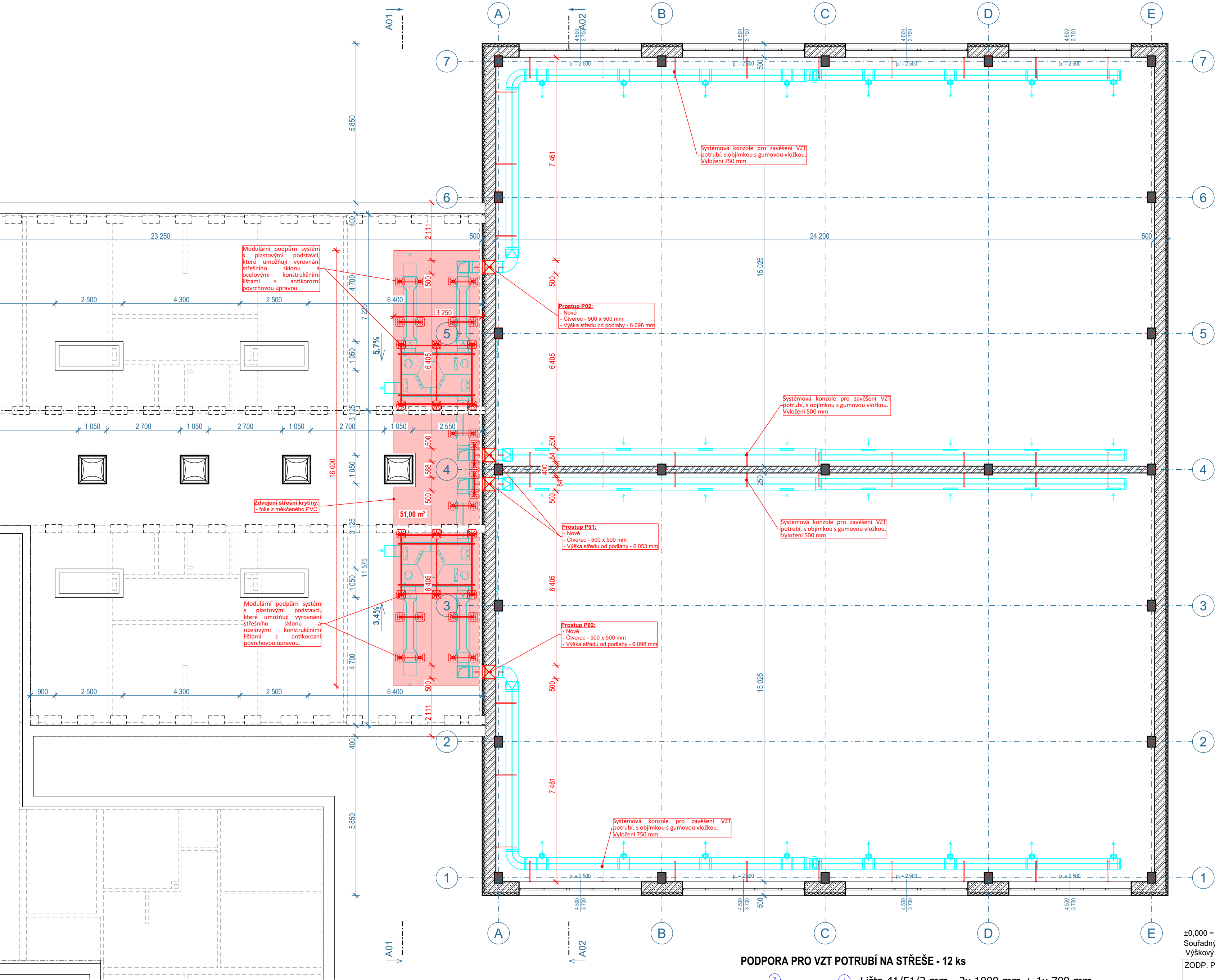
Podpurný systém VZT jednotek je navržen pouze orientačně, po výběru konkrétního dodavatele bude jím zpracována výrobní dokumentace a předložena ke schválení zástupci investora popřípadě stavebnímu dozor.

Ocelová konstrukce pod VZT jednotkami a potrubím musí být opatřena antikorozní povrchovou úpravou. Veškerý materiál ocelové konstrukce, u kterého mohlo dojít k poškození povrchové úpravy při používání nářadí (zejména elektrického) musí být po dokončení montáže ošetřen Opravnou sadou určenou dodavatelem pro opravu poškozené povrchové úpravy.

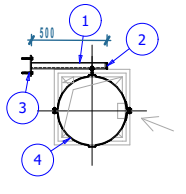
±0,000 = 580,00 m n. m.  
Souřadný systém: JTSK  
Výškový systém: BpV

Tato dokumentace je duševním vlastnictvím zpracovatele dokumentace .

ZODP. PROJEKTANT:		VYPRACOVAL:		Ivo Kratochvíl		<div><div>idlo/firm: LUČMA 11861 gromadka: JAMSKÁ 24869 set 01 ZŠAN NAD SÁZAVOU tel 730/85 144 e-mail: (02) 539-0415 e-mail: pelikán@projektantka.cz (02) 18117422 CZ 02 62105153</div><div><div>PEL KÁN</div><div>PROJEKTANTKA A. S.</div></div></div>	
Ing. Milan Pelikán							
STAVEBNÍK	Město Žďar nad Sázavou, Žižkova 227/1, Žďar nad Sázavou					DATUM	####
MÍSTO STAVBY	Základní škola Palachova 2189/35, Žďar nad Sázavou, 5. ZŠ					STUPEŇ	PDPS
Rekonstrukce VZT tělocvičen, Základní škola Palachova 2189/35, Žďar nad Sázavou, 5. ZŠ						Č. ZAKÁZKY	18/2024
						FORMÁT	420/610
						MĚŘÍTKO	1:100, 1:50
VÝKRES	Půdorys - střecha zázemí					STAVEBNÍ OBJEKT	Č. VÝKRESU
PROFESE	Architektonicko stavební řešení					D.1.1. 03	



KONZOLA PRO ZAVĚŠENÍ VZT POTRUBÍ  
U STŘEDOVÉ STĚNY - 18 ks

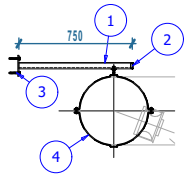
- 
- 1 Konzola z profilu 41/41/2,5 mm - vyložení 500 mm

2 Koncová ucpávka 41x41

3 Šroub do betonu

4 Objímka pro VZT potrubí, s gumovou vložkou

KONZOLA PRO ZAVĚŠENÍ VZT POTRUBÍ  
U OBVODOVÉ STĚNY - 24 ks

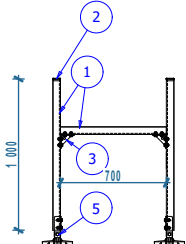
- 
- 1 Konzola z profilu 41/41/2,5 mm - vyložení 750 mm

2 Koncová ucpávka 41x41

3 Šroub do betonu

4 Objímka pro VZT potrubí, s gumovou vložkou

PODPORA PRO VZT POTRUBÍ NA STŘEŠE - 12 ks

- 
- 1 Lišta 41/51/2 mm - 2x 1000 mm + 1x 700 mm

2 Koncová ucpávka 41x51 - 2ks

3 Spojka HD 90° - 2 ks

4 Systém podpory - systémový podstavec

5 Kloubový spoj -3°

12x Šroub M10x25, 12x Kluzná matice M10, 12x Kluzná matice M10